

# 統計月報

平成27年国勢調査確定数版  
(平成29年2月作成)

## —平成27年10月号— 平成27年10月1日現在

### 小田原市の人口と世帯

小田原市の人口と世帯はホームページでも提供しています。

HPアドレス <http://www.city.odawara.kanagawa.jp/>  
E-mail [somu@city.odawara.kanagawa.jp](mailto:somu@city.odawara.kanagawa.jp)

小田原市総務部総務課統計係  
神奈川県小田原市荻窪300番地  
TEL 0465-33-1295 FAX 0465-33-1286

人口	総数	194,086 人	前月からの増減	( - )	前年同月からの増減	( - )
	男	94,697 人	( - )	( - )	( - )	( - )
	女	99,389 人	( - )	( - )	( - )	( - )
世帯数		79,120 世帯	( - )	( - )	( - )	( - )
人口密度		1,702 人(1km <sup>2</sup> 当たり)				
1世帯当たり		2.45 人				

#### 9月中の人口動態

区分	増減総数	自然増減		社会増減							
		出生	死亡	増加			減少				
				転入	その他	転出		その他			
県外から	県内から	県外へ	県内へ								
総数											
男											
女											

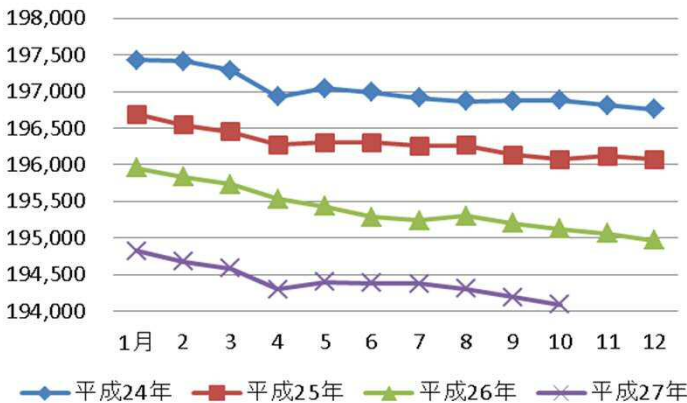
#### 9月中の1日当たりの届出数

出生	転入	婚姻
死亡	転出	離婚

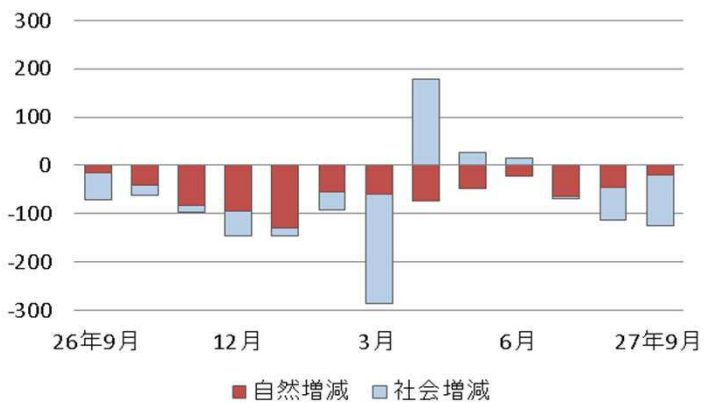
\* 小田原市の人口と世帯数は、神奈川県統計調査条例に基づき毎月集計しています。集計は、5年ごとに行われる国勢調査の人口・世帯数を基礎として住民基本台帳法及び戸籍法の定めによる転入、転出、出生、死亡の月間の届出数を毎月加減する方法により実施しています。このため、国勢調査実施年の10月1日現在の人口を「確定人口」、それ以外の1日現在の人口を「推計人口」と呼んでいます。

\* 表中の△は減少を示す。

人口の推移



人口増減の推移(直近1年)







区分	今月の人口と世帯				先月からの増減								
	世帯数	人口			世帯増減	人口増減							
		計	男	女		計	自然増減		社会増減				
							出生	死亡	市外移動		市内移動		
							転入	転出	転入	転出			
<b>川東・北部</b>	<b>9,636</b>	<b>26,302</b>	<b>13,157</b>	<b>13,145</b>									
飯泉	2,233	5,588	2,868	2,720									
成田	1,516	3,845	1,967	1,878									
桑原	376	909	459	450									
別堀	378	966	498	468									
高田	960	2,542	1,268	1,274									
千代	1,323	3,803	1,905	1,898									
永塚	411	1,120	562	558									
東大友	40	119	58	61									
西大友	196	610	289	321									
延清	191	661	302	359									
曾我原	353	1,004	505	499									
曾我谷津	243	718	344	374									
曾我別所	279	798	403	395									
曾我岸	141	830	406	424									
曾我光海	218	656	300	356									
上曾我	218	681	325	356									
下大井	223	648	319	329									
鬼柳	282	603	280	323									
曾我大沢	55	201	99	102									
<b>橘</b>	<b>4,654</b>	<b>12,128</b>	<b>5,985</b>	<b>6,143</b>									
前川	1,577	3,740	1,844	1,896									
羽根尾	159	431	210	221									
中村原	1,272	3,253	1,623	1,630									
東ヶ丘	4	13	7	6									
上町	70	208	103	105									
小船	413	1,330	607	723									
山西	34	97	44	53									
沼代	77	307	160	147									
小竹	1,048	2,749	1,387	1,362									
川匂	0	0	0	0									

地域別人口と世帯数(再掲)

区分	今月の人口と世帯				先月からの増減								
	世帯数	人口			世帯増減	人口増減							
		計	男	女		計	自然増減		社会増減				
							出生	死亡	市外移動		市内移動		
							転入	転出	転入	転出			
<b>小田原市</b>	<b>79,120</b>	<b>194,086</b>	<b>94,697</b>	<b>99,389</b>									
片浦	565	1,519	732	787									
中央	27,583	64,534	31,117	33,417									
富水・桜井	16,945	41,529	20,063	21,466									
川東・南部	19,737	48,074	23,643	24,431									
川東・北部	9,636	26,302	13,157	13,145									
橘	4,654	12,128	5,985	6,143									

※「前川」には、川東・南部地域の552世帯、1,227人を含む。

※表中の「X」は、数量が少ないので秘匿したことを示す。  
 <秘匿の状況>  
 ・「緑」の値を「城山二丁目」に含めた。  
 ・「酒匂七丁目」の値を「酒匂六丁目」に含めた。

